

Technický list

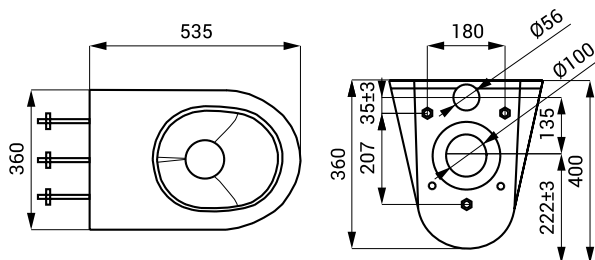


Vlastnosti



- antivandalové prevedenie
- použitie pre väznice
- závesné WC
- montáž cez závitové tyče (M12, dĺžka 190 mm) z druhej strany steny
- vystužené polyuretánom (znižená hlučnosť, zvýšená pevnosť)
- materiál nerezová oceľ AISI 304 (1.4301)
- povrch matný

Rozmery



Technická špecifikácia

Rozmery	535 x 360 x 360 mm
Hmotnosť	12 kg
Hrúbka materiálu	1,5 / 3 mm

Špecifikácia dodávky

SLWN 12 - obj. č. 94120

nerezové WC, závitové tyče M12