

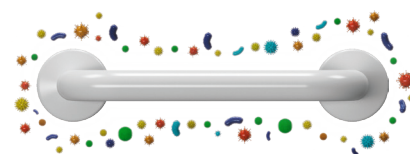
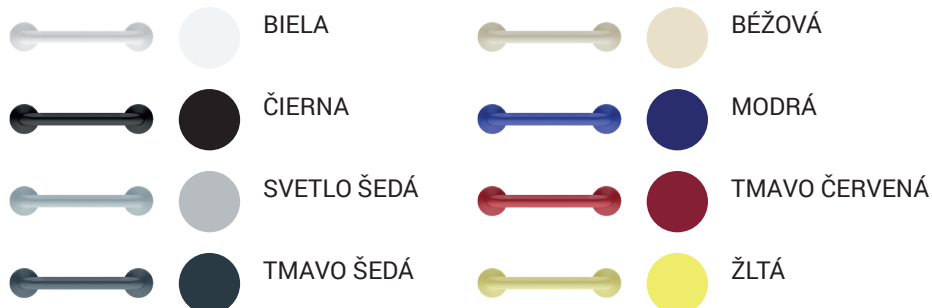


Vlastnosti



- pre osoby s telesným postihnutím a zníženou pohyblivosťou
- použitie v zdravotníctve
- antimikrobiálna technológia
 - technológia na báze iónov striebra (aplikácia už pri výrobe)
 - nepretržitá antimikrobiálna ochrana
 - rýchle redukuje baktérie na povrchu a v prostredí až o 99,9 %
 - ochrana po celú dobu životnosti výrobkov proti širokej škále baktérií a plesní (MRSA, Legionella, E.coli, Salmonella, Pseudomonas a Aspergillus niger) a niektorým vírusom (H1N1)
 - pomáha znižovať riziko krížovej kontaminácie
 - ochrana sa nedá otrieť ani umyť
 - ióny striebra pôsobia proti baktériám, poškadzujú ich rôznymi spôsobmi a narušajú ich normálne fungovanie, baktérie sa nemôžu rozmnožovať, a preto umierajú.
 - biokompatibilný materiál (zdravotne nezávadný, vhodný pre zdravotnícke zariadenia)
 - vonkajší vinylový povrch - soft touch
 - protišmyková úprava
 - zinkovaná oceľ potiahnutá vinylovým povlakom
 - protipožiarne (ohňovzdorný) materiál
 - ekologický produkt
 - farba štandardná biela, ďalšie farby za príplatok

Farby madiel



ANTIMIKROBIÁLNA TECHNOLÓGIA





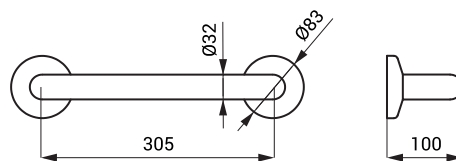
SLZM 10VIN



SLZM 10VIN 49103 Vinylové madlo univerzálne, pevné



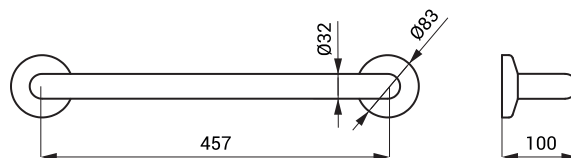
- pre osoby s telesným postihnutím a zníženou pohyblivosťou
- použitie v zdravotníctve
- antimikrobiálna technológia
- upevňovacia sada
- dĺžka 385 mm, Ø 32 mm
- vonkajší vinylový povrch - soft touch



SLZM 11VIN 49113 Vinylové madlo univerzálne, pevné



- pre osoby s telesným postihnutím a zníženou pohyblivosťou
- použitie v zdravotníctve
- antimikrobiálna technológia
- upevňovacia sada
- dĺžka 537 mm, Ø 32 mm
- vonkajší vinylový povrch - soft touch



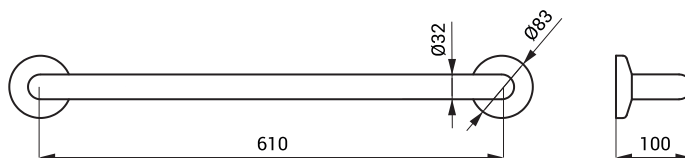
SLZM 11VIN



SLZM 12VIN 49123 Vinylové madlo univerzálne, pevné



- pre osoby s telesným postihnutím a zníženou pohyblivosťou
- použitie v zdravotníctve
- antimikrobiálna technológia
- upevňovacia sada
- dĺžka 690 mm, Ø 32 mm
- vonkajší vinylový povrch - soft touch



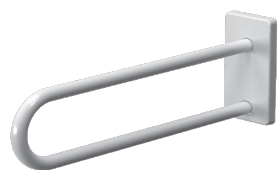
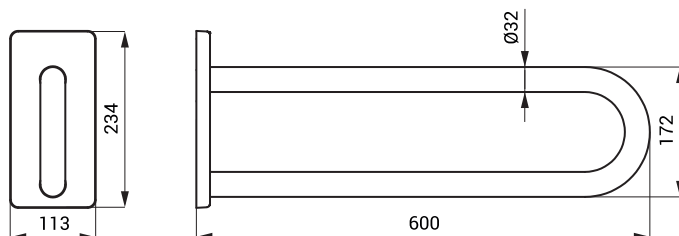
SLZM 12VIN



SLZM 13VIN 49133 Vinylové madlo, pevné

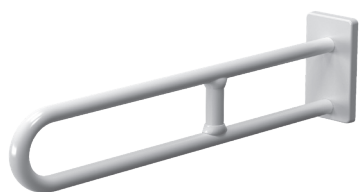


- pre osoby s telesným postihnutím a zníženou pohyblivosťou
- použitie v zdravotníctve
- antimikrobiálna technológia
- upevňovacia sada
- dĺžka 600 mm, Ø 32 mm
- vonkajší vinylový povrch - soft touch



SLZM 13VIN

Antimikrobiálne vinylové madlá

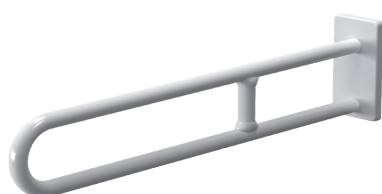
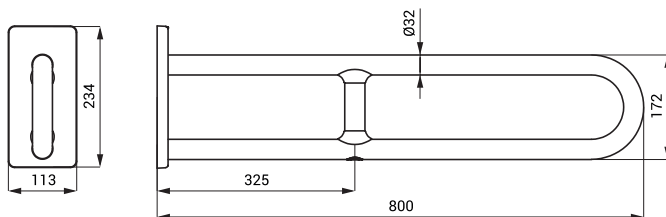


SLZM 14VIN



SLZM 14VIN 49143 Vinylové madlo, pevné

- pre osoby s telesným postihnutím a zníženou pohyblivosťou
- použitie v zdravotníctve
- antimikrobiálna technológia
- upevňovacia sada
- dĺžka 800 mm, Ø 32 mm
- vonkajší vinylový povrch - soft touch

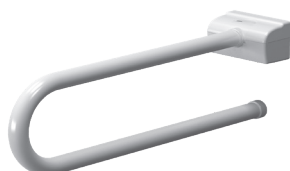
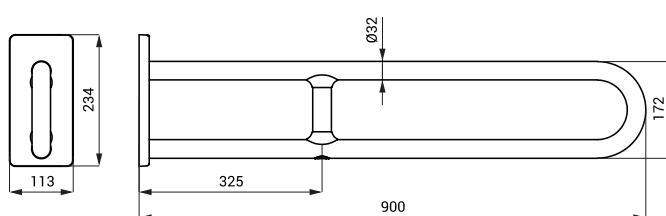


SLZM 20VIN



SLZM 20VIN 49203 Vinylové madlo, pevné

- pre osoby s telesným postihnutím a zníženou pohyblivosťou
- použitie v zdravotníctve
- antimikrobiálna technológia
- upevňovacia sada
- dĺžka 900 mm, Ø 32 mm
- vonkajší vinylový povrch - soft touch

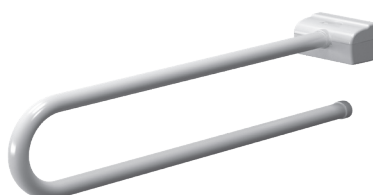
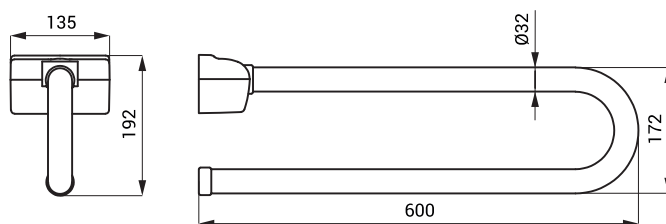


SLZM 15VIN



SLZM 15VIN 49153 Vinylové madlo, sklopné

- pre osoby s telesným postihnutím a zníženou pohyblivosťou
- použitie v zdravotníctve
- antimikrobiálna technológia
- dĺžka 600 mm, Ø 32 mm
- vonkajší vinylový povrch - soft touch

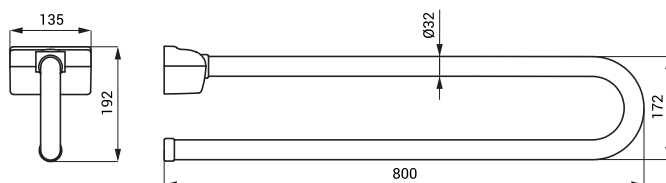


SLZM 16VIN



SLZM 16VIN 49163 Vinylové madlo, sklopné

- pre osoby s telesným postihnutím a zníženou pohyblivosťou
- použitie v zdravotníctve
- antimikrobiálna technológia
- dĺžka 800 mm, Ø 32 mm
- vonkajší vinylový povrch - soft touch



Antimikrobiálne vinylové madlá

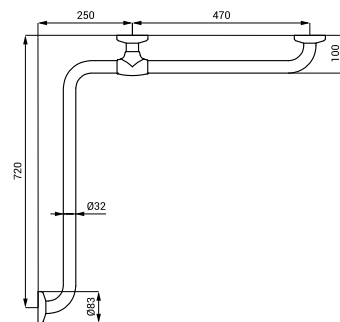


SLZM 17VIN



SLZM 17VIN 49173 Vinylové rohové madlo, pevné

- pre osoby s telesným postihnutím a zníženou pohyblivosťou
- použitie v zdravotníctve
- antimikrobiálna technológia
- upevňovacia sada
- rozmery 760 x 760 mm, Ø 32 mm
- vonkajší vinylový povrch - soft touch

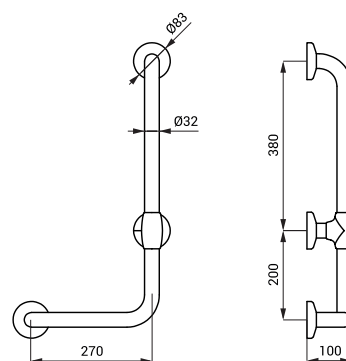


SLZM 18VIN



SLZM 18VIN 49183 Vinylové vaňové madlo, pevné, pravé

- pre osoby s telesným postihnutím a zníženou pohyblivosťou
- použitie v zdravotníctve
- antimikrobiálna technológia
- upevňovacia sada
- rozmery 350 x 660 mm, Ø 32 mm
- vonkajší vinylový povrch - soft touch

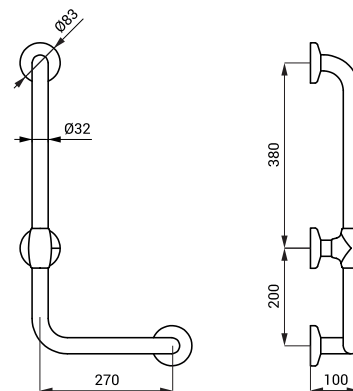


SLZM 19VIN



SLZM 19VIN 49193 Vinylové vaňové madlo, pevné, ľavé

- pre osoby s telesným postihnutím a zníženou pohyblivosťou
- použitie v zdravotníctve
- antimikrobiálna technológia
- upevňovacia sada
- rozmery 350 x 660 mm, Ø 32 mm
- vonkajší vinylový povrch - soft touch

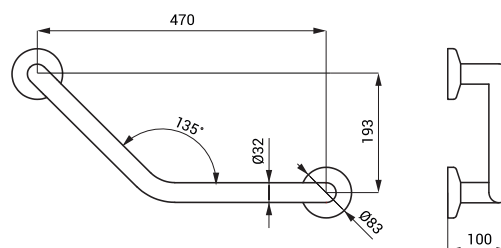


SLZM 21VIN



SLZM 21VIN 49213 Vinylové vaňové madlo, pevné

- pre osoby s telesným postihnutím a zníženou pohyblivosťou
- použitie v zdravotníctve
- antimikrobiálna technológia
- upevňovacia sada
- rozmery 552 x 275 x 100 mm, Ø 32 mm
- vonkajší vinylový povrch - soft touch



Antimikrobiálne vinylové madlá