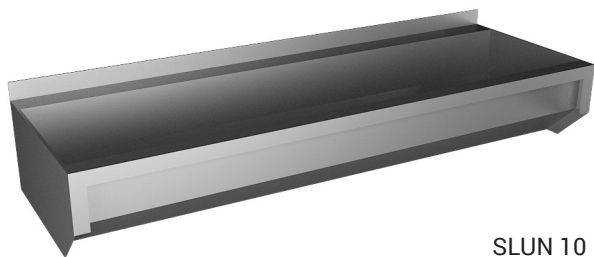


Nerezové umývacie žľaby SLUN 10, SLUN 10L, SLUN 10C, SLUN 10D, SLUN 10F

Technický list

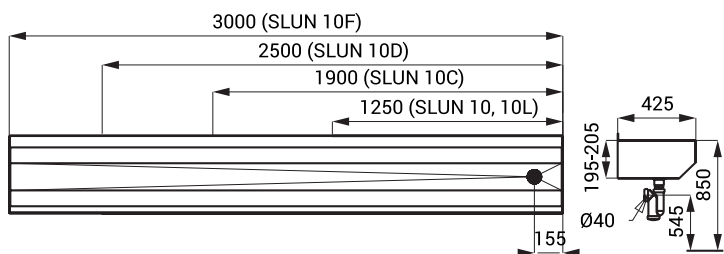


SLUN 10

Vlastnosti

- závesný nerezový umývací žľab bez opláštenia
- bez otvorov pre batérie (možnosť zhotovenia na objednávku)
- otvor pre sifón štandardne na pravej strane (možnosť zmeny na objednávku)
- žľab je možné na zákazku vyrobiť v požadovanej dĺžke
- materiál nerezová oceľ AISI 304 (1.4301)
- možnosť dodania podľa požiadavky zákazníka AISI - 316L (u variant s indexom L)
- povrch matný

Rozmery



Technická špecifikácia

Rozmery

- SLUN 10 1250 x 425 x 205 mm
- SLUN 10L 1250 x 425 x 205 mm
- SLUN 10C 1900 x 425 x 205 mm
- SLUN 10D 2500 x 425 x 205 mm
- SLUN 10F 3000 x 425 x 205 mm

Hmotnosť

- SLUN 10 13 kg
- SLUN 10L 13 kg
- SLUN 10C 18 kg
- SLUN 10D 23,4 kg
- SLUN 10F 26,8 kg

Hrúbka materiálu

- vaňa 1,2 mm
- bočné steny 2 mm

Špecifikácia dodávky

SLUN 10 - obj. č. 93100	nerezový umývací žľab 1250 mm, sifón, upevňovacia sada
SLUN 10L - obj. č. 73103	nerezový umývací žľab 1250 mm, sifón, upevňovacia sada
SLUN 10C - obj. č. 93101	nerezový umývací žľab 1900 mm, sifón, upevňovacia sada, 1 ks konzoly
SLUN 10D - obj. č. 93102	nerezový umývací žľab 2500 mm, sifón, upevňovacia sada, 2 ks konzoly
SLUN 10F - obj. č. 93103	nerezový umývací žľab 3000 mm, sifón, upevňovacia sada, 2 ks konzoly

Doporučené príslušenstvo

SLZN 81 - obj. č. 85810	podporná nerezová konzola k dlhším alebo atypickým žľabom
SLZN 81L - obj. č. 85811	podporná nerezová konzola k dlhším alebo atypickým žľabom