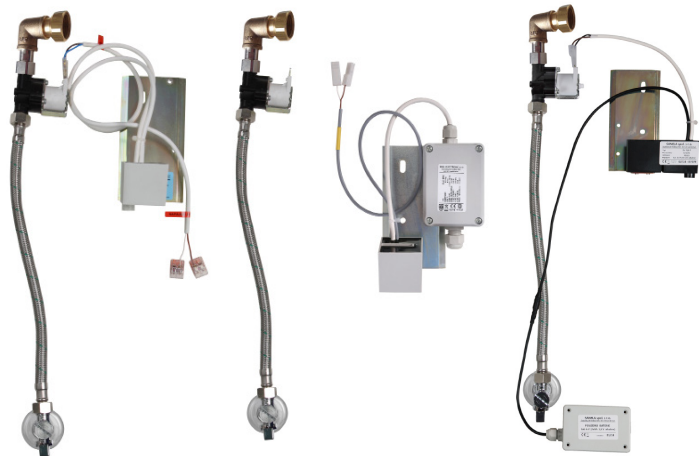




## Vlastnosti



- URČENÝ PRE PISOÁR FORTY 3 (Globo) F0029.BI
- obsahuje Bluetooth ovládanie (aplikácia Sanela control k stiahnutiu)
- PISOÁR SA NEMUSÍ ZASIELAŤ NA OSADENIE (RADAROVÝ SPLACHOVAČ SA DODÁVA SAMOSTATNE)
- SLP 99S - 24 V DC, predstenová montáž (prívod vody je realizovaný flexi hadičkami)
- SLP 99Z - 230 V AC, vrátane napájacieho zdroja
- SLP 99B - 6 V, vrátane púzdra so 4 ks napájacích batérií
- úsporné splachovanie jedným litrom vody
- celý splachovací systém je umiestnený za pisoárom
- reaguje len na použitie pisoára (vyhodnocuje zmeny, ku ktorým dochádza vo vnútri pisoára pri prietoku kapaliny)
- doba splachovania je nastaviteľná od 0,5 do 15,5 s
- nastavenie parametrov a komunikácie s elektronikou pomocou aplikácie Sanela control (Bluetooth) alebo diaľkovým ovládačom SLD 04 bez potreby demontáže pisoára (akustická indikácia nastavovania)
- samočinné spláchnutie po 6 hodinách od posledného zopnutia ventilu
- možnosť regulácie prietoku vody rohovým ventilom
- po spláchnutí vykoná splachovač krátke doplnenie vody do sifónu

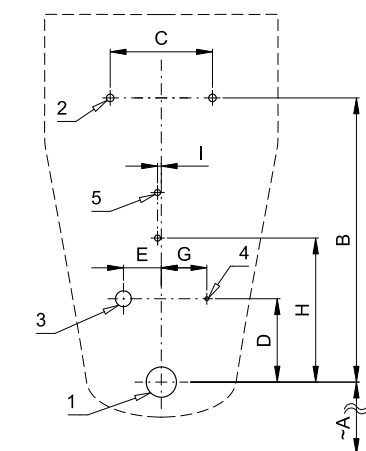


SLP 99S

SLP 99Z

SLP 99B

## Stavebná príprava



- 1 - odpadové potrubie Ø 40 mm
- 2 - 2 x otvory pre úchyty
- 3 - prívod vody G 1/2"
- 4 - prívod napájania 24 V DC alebo 230 V AC
- 5 - 2 x otvory pre hmoždinky

Rozmery (mm)	A	B	C	D	E	G	H	L
SLP 99 - FORTY 3	445	375	135	110	50	60	190	5

\* pre výšku prednej hrany pisoára 650 mm nad zemou

## Technická špecifikácia

### Napájacie napätie

- SLP 99S 24 V DC
- SLP 99Z 230 V AC/50 Hz
- SLP 99B 6 V

### Príkion

- pri napájaní 24 V DC 8 W
- pri napájaní 6 V 3 W

### Doporučený pracovný tlak

0,1 - 0,6 MPa

### Prietok

18 l/min (inf. údaj)

### Vstup vody

vonkajší závit G 1/2"

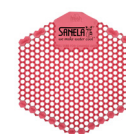
### Výstup vody

vnútorný závit G 1/2"

Ilustračné foto:



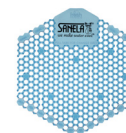
SLA 11



SLA 11A



SLA 11B



SLA 11C

## Špecifikácia dodávky

- SLP 99S - obj. č. 21992 radarový splachovač vrátane modulu Bluetooth na montážnej lište, elektromagnetický ventil,  
SLP 99Z - obj. č. 21994 prepojovacie hadice, rohový ventil, sifón, napájací zdroj (SLP 99Z), 4 ks AA alkalických batérií  
SLP 99B - obj. č. 21996 1,5 V, 2700 mAh s puzdrom (SLP 99B)

## Doporučené príslušenstvo

- SLZ 01Y - obj. č. 05012 napájací zdroj 24 V DC pre max. 5 ks splachovačov  
SLZ 01Z - obj. č. 05011 napájací zdroj 24 V DC pre max. 9 ks splachovačov  
SLZ 04Y - obj. č. 05042 napájací zdroj 24 V DC na DIN lištu, pre max. 5 ks splachovačov  
SLZ 04Z - obj. č. 05041 napájací zdroj 24 V DC na DIN lištu, pre max. 9 ks splachovačov  
SLZ 04X - obj. č. 10049 napájací zdroj 24 V DC na DIN lištu, pre max. 15 ks splachovačov  
SLZ 06 - obj. č. 05060 napájací zdroj 24 V DC pre max. 1 ks splachovača  
SLD 04 - obj. č. 07040 diaľkové ovládanie pre nastavenie parametrov  
SLA 11 - obj. č. 06110 vonné sitko do pisoárov - oranžové, vôňa mango  
SLA 11A - obj. č. 06111 vonné sitko do pisoárov - červené, vôňa - kiwi grep  
SLA 11B - obj. č. 06112 vonné sitko do pisoárov - transparentné, vôňa - zimolez  
SLA 11C - obj. č. 06113 vonné sitko do pisoárov - modré, vôňa - kvet bavlny  
SLR 09 - obj. č. 08090 montážny rám určený pre keramické pisoáre so splachovačom v pisoári alebo pre keramické umývadla  
SLA 36 - obj. č. 06360 sada 4 ks alkalických batérií AA, 1,5 V, 2700 mAh (u variant s indexom B)  
APLIKÁCIA SANELA CONTROL k stiahnutiu na App Store a Obchod Play